

# Gesonderte Durchführungsbestimmungen D-Juniorinnen Kreisliga



Spielerie 2020 / 2021

Stand:

17.08.2020

## Gültig für die Staffel: D-Juniorinnen Kreisliga Nord

### 1. Allgemeines

Verantwortlich für die D-Juniorinnen Kreisliga Nord ist der KfV Nordfriesland.

Die Staffelleitung übernimmt:

**Bertus Bold**

**Postfach 1248**

**24902 Flensburg**

☎ **04841 – 937 0 837**

☎ **0152 – 0148 3838**

✉ **Bertus.Bold@shfv-kiel.evpost.de**

Vertreter ist:

**Thorsten Kiesel**

**Rehwinkel 29**

**24848 Kropp**

☎ **04624 – 80 91 31**

☎ **0175 – 959 14 99**

✉ **thorsten.kiesel@shfv-kiel.evpost.de**

Alle Anfragen und jeglicher Schriftwechsel (nur über das E-Postfach) sind daher mit dem Staffelleiter und seinem Vertreter zu führen. Für die Ahndung von Unsportlichkeiten ist das Kreisjugendgericht des KfV Nordfriesland zuständig.

Die Staffel der D-Juniorinnen Kreisliga Nord besteht aus 7 Mannschaften.

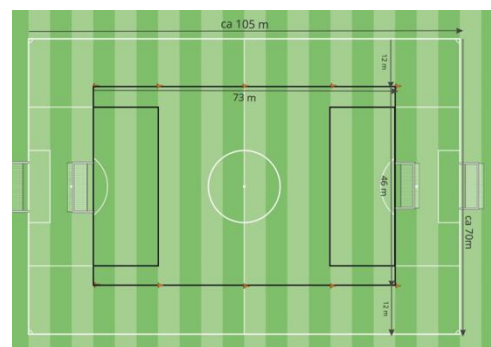
Dabei kann es sich sowohl um 9er- als auch um 7er-Mannschaften handeln. Es wird in der gesamten Spielklasse das flexible „Norweger Modell“ (9er/7er) angewendet (gem. § 5a) SpO), d.h. die 7er-Mannschaften die aufstocken bzw. eine 9er-Mannschaft, die an dem jeweiligen Spieltag reduzieren möchte, haben dem Gegner spätestens 72 Stunden vor Anpfiff die verfügbare Spielerinnenzahl schriftlich über das E-Postfach mitzuteilen und diese ist umgehend durch den Gegner zu bestätigen, jeweils in Kopie an den oben genannten Staffelleiter. Die für das Spiel getroffene Absprache ist dann verbindlich. Hierbei gilt jedoch folgender Grundsatz:

Bei Austragung auf dem 7er-Feld in Verbindung mit einer Reduzierung dürfen bei den 7er-Mannschaften bzw. der beantragenden 9er-Mannschaft max. neun Spielerinnen zum Einsatz kommen bzw. auf dem Spielberichtsbogen stehen. Bei zehn oder mehr Spielerinnen auf dem Spielberichtsbogen wird 9-gegen-9 gespielt.

Die Spielfeld-/Torgrößen stellen sich jeweils wie folgt dar:

- 9er-Mannschaften:

9er spielen gemäß Anhang e) Jugendordnung von 16er zu 16er, Seitenlinien weit eingerückt oder alternativ quer von Außenlinie zu Außenlinie (keine Torpfosten auf Seitenlinien!) auf 5m-Tore (Strafstoßpunkt: 11 Meter).



# Gesonderte Durchführungsbestimmungen D-Juniorinnen Kreisliga

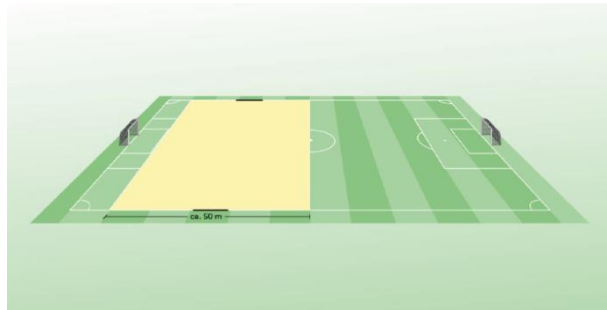


**Spielerie 2020 / 2021**

Stand:

17.08.2020

- 7er-Mannschaften:  
7er spielen gemäß Anhang e) Jugendordnung auf dem Kleinfeld (etwa 50 x 65 Meter) auf 5m-Toren (Strafstoßpunkt: 9 Meter).



## 2. Spielberechtigung

Für den Einsatz von D-Juniorinnen in Meisterschaftsspielen gilt die SHFV-Spiel-/Jugendordnung. Spielberechtigt sind Spielerinnen vom 01.01.2008 bis 31.12.2011 geboren sind.

## 3. Auf- und Abstieg

Es gibt in dieser Spielklasse keine Auf-/Abstiegsregelung.

## 4. SHFV-Landesmeisterschaft

Der zuständige Kreisfußballverband meldet den Meister dieser Staffel bis spätestens zum Mai 2021 als Teilnehmer an der SHFV-Landesmeisterschaft, an welcher die Meister aller D-Juniorinnen Kreisligen teilnehmen. Eine entsprechende Einladung sowie Durchführungsbestimmungen gehen den teilnehmenden Vereinen nach Meldung umgehend zu.

## 5. Spielmodus

Sollte es durch höhere Gewalt (Verfügung der Landesregierung aufgrund von Covid-19, ein langer Winter oder sonstige Gründe, die keiner der Vereine und/oder Verbände schuldhaft verursacht hat) zu einer Verzögerung der Saison kommen, behält sich der zuständige Spielausschuss (in Absprache mit dem SHFV) vor, vom vorgesehenen Spielmodus (Jeder gegen jeden mit Hin- und Rückrunde) abzuweichen. Gleiches behält sich der SHFV Frauen- und Mädchenausschuss hinsichtlich der beschriebenen Aufstiegsregelung vor.