

Mannschaftsstärken, Spielerwechsel und Spielfelder

Allgemein:

- Auswechseln von Spielern ist im Rahmen des § 47 Spielordnung sowie des § 11 Jugendordnung möglich.
- Auf die Einsatzbeschränkungen und -möglichkeiten nach § 55b Spielordnung im Seniorenbereich wird hingewiesen.
- Kein Jugendlicher darf an einem Tag mehr als ein Pflichtspiel austragen, an einem Wochenende nicht mehr als 3 Spiele.

Mannschaftsstärken, untere Mannschaften

Mannschaftsstärke	Mindestanzahl	bei Spielbeginn Abbruch nach § 30 SpO ...
11-er	6 Feldspieler + 1 Torwart	bei weniger als 7 Spielern
9-er	5 Feldspieler + 1 Torwart	bei weniger als 5 Spielern
7-er	4 Feldspieler + 1 Torwart	bei weniger als 4 Spielern

Untere Mannschaften: Zwischen 11-er, 9-er und 7-er Mannschaften dürfen nur 3 Spieler(innen) zwischen 9-er und 7-er dürfen nur 2 Spieler ausgetauscht werden, gleiches gilt auch zwischen zwei 7-er Mannschaften. Näheres siehe auch § 55 SpO und § 11 JO.

Spielerwechsel

Altersklasse	Max. Anzahl Spielerwechsel	Wiedereinwechseln
Herren	Ab Kreisliga: 3	Nein
	Kreisklassen: 4	Ja
	Alte Herren : 4	Ja
	Alle Pokalspiele: 4	Nein
Frauen	Alle Staffeln: 4	Ja
	Alle Pokalspiele: 4	Ja
A - Jugend	Alle Staffeln: beliebig Spielerzahl ist auf 17 begrenzt	ja
B - Jugend / B - Mädchen	Alle Staffeln: beliebig Spielerzahl ist auf 17 begrenzt	ja
C - Jugend / C - Mädchen	Alle Staffeln: beliebig Spielerzahl ist auf 15 begrenzt	ja
D - Jugend / D - Mädchen	Alle Staffeln: beliebig	ja
E - Jugend / E - Mädchen	Alle Staffeln: beliebig	ja
F - Jugend	Alle Staffeln: beliebig	ja
G - Jugend	Alle Staffeln: beliebig	ja

Für Spiele, die nach dem Norwegemodell gespielt werden:

1. **Frauen und Mädchen:** Bei Spielen von Mannschaften verschiedener Stärke (z. B. 7er gegen 9er) darf die 7er Mannschaft maximal 9 Spielerinnen auf dem Spielberichtsbogen stehen haben, stehen 10 oder mehr Spielerinnen auf dem Spielberichtsbogen, so muss 9 gegen 9 gespielt werden.
2. **Jugend/Senioren:** Bei Spielen von Mannschaften verschiedener Stärke (z. B. 7er gegen 9er) darf die Mannschaft, die sich für dieses Spiel reduzieren muss, bis zu 6 Spieler/Spielerinnen aus- und wieder einwechseln während die andere Mannschaft nur 3 Spieler/Spielerinnen aus- und wiedereinwechseln darf.
3. **Erhöht die reduzierte Mannschaft (7er/9er) jedoch vor Spielbeginn auf die Stärke des Gegners, so dürfen beide Mannschaften entsprechend der oben genannten Tabelle wechseln.**

Gewichtsangaben zur Sicherung beweglicher Tore

Typ	Maße	Auslage	Belastungsgewicht (mindestens)
Kleinfeldtor	5,00 x 2,00 m	1,50 m	125 kg
		1,00 m	200 kg
		2,00 m	100 kg
		1,50 m	170 kg
Fußballtor	2,44 x 7,32 m	1,50 m	170 kg
		2,00m	100 kg

Spielzeiten, Verlängerung

Altersklasse	Spielzeit	Verlängerung
Herren	2 x 45 Minuten	2 x 15 Minuten
Frauen	2 x 45 Minuten	2 x 15 Minuten
A - Jugend	2 x 45 Minuten	2 x 15 Minuten
B - Jugend / B - Mädchen	2 x 40 Minuten	2 x 10 Minuten
C - Jugend / C - Mädchen	2 x 35 Minuten	2 x 5 Minuten
D - Jugend / D - Mädchen	2 x 30 Minuten	2 x 5 Minuten
E - Jugend / E - Mädchen	2 x 25 Minuten	2 x 5 Minuten
F - Jugend	2 x 20 Minuten	Keine Verlängerung
G - Jugend	Max. 2 x 20 Minuten	Keine Verlängerung

Für alle Pokalspiele der Junioren gilt:

Alle vom KfV Nordfriesland angesetzten Spiele werden bei unentschiedenem Ausgang nach regulärer Spielzeit sofort durch ein Entscheidungsschiessen entschieden.

Spielfeld- und Torgrößen

Altersklasse		Spielfeld	Größe	Torgröße
Herren	11-er	Normalspielfeld	ca. 105 x 68 - 70 m	7,32 x 2,44 m
Frauen	11-er	Normalspielfeld	ca. 105 x 68 - 70 m	7,32 x 2,44 m
	9-er	Kompaktspielfeld	ca. 89 x 58 m	7,32 x 2,44 m
	7-er	Kleinspielfeld	ca. 72 x 46 m	5,00 x 2,00 m
A - Jugend	11-er	Normalspielfeld	ca. 105 x 68 - 70 m	7,32 x 2,44 m
	9-er	Kompaktspielfeld Kleinspielfeld	ca. 89 x 58 m	7,32 x 2,44 m
B - Jugend	11-er	Normalspielfeld	ca. 105 x 68 - 70 m	7,32 x 2,44 m
	9-er	Kompaktspielfeld	ca. 89 x 58 m	7,32 x 2,44 m
C - Jugend	11-er	Normalspielfeld	ca. 105 x 68 - 70 m	7,32 x 2,44 m
	9-er	Kompaktspielfeld	ca. 89 x 58 m	7,32 x 2,44 m
D - Jugend	9-er	Kompaktspielfeld	ca. 72 x 46 m	5,00 x 2,00 m
	7-er	Kleinspielfeld 2	ca. 55 x 35 m	5,00 x 2,00 m
E - Jugend	7-er	Kleinspielfeld 2	ca. 55 x 35 m	5,00 x 2,00 m
F - Jugend	7-er	Kleinspielfeld 3	ca. 40 x 35 m	5,00 x 2,00 m
	5-er	Minispielfeld 1	ca. 35 x 25 m	5,00 x 2,00 m
G - Jugend	7-er	Minispielfeld 2	ca. 35 x 32 m	5,00 x 2,00 m
	5-er	Minispielfeld 3	ca. 20 x 15 m	2,00 x 2,00 m
B - Mädchen	11-er	Normalspielfeld	ca. 105 x 68 - 70 m	7,32 x 2,44 m
	9-er	Kompaktspielfeld	ca. 89 x 58 m	7,32 x 2,44 m
	7-er	Kleinspielfeld 1	ca. 72 x 46 m	5,00 x 2,00 m
C - Mädchen	9-er	Kompaktspielfeld	ca. 89 x 58 m	7,32 x 2,44 m
	7-er	Kleinspielfeld 1	ca. 72 x 46 m	5,00 x 2,00 m
D - Mädchen	7-er	Kleinspielfeld 1	ca. 72 x 46 m	5,00 x 2,00 m
E - Mädchen	7-er	Kleinspielfeld 2	ca. 55 x 35 m	5,00 x 2,00 m

Die Abgrenzung des Spielfeldes und der Strafräume erfolgt nach den DFB-Fußballregeln. Für die Altersklassen G -, F - und E - Junioren / Juniorinnen sind keine Linien vorgeschrieben. Anstelle von Stangen (mind. 1,5 m hoch) können auch Markierungskegel (mind. 0,30 m hoch) aufgestellt werden.

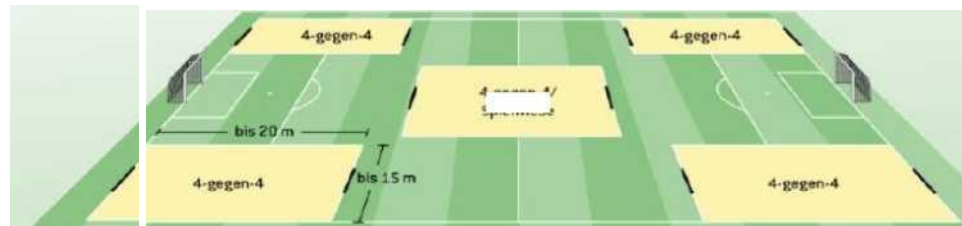
Auf den Seitenauslinien der Kleinfeldere dürfen sich nicht die auf dem Sportplatz vorhandenen festeingebauten Großfeldertore befinden (Verletzungsgefahr)

Strafräume:

Die Größe der Strafräume beträgt gemessen von der Torlinie bzw. von der Innenkante der Torpfosten beim

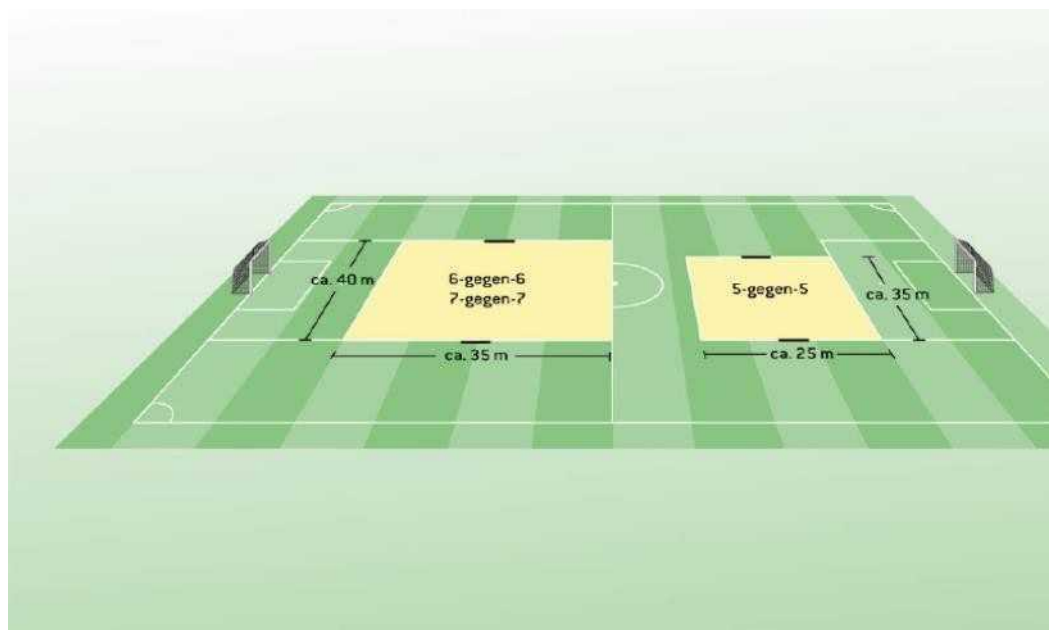
- | | | | |
|--------------------|-----------|------------------------|---------|
| • Normalspielfeld | • 16,50 m | • Strafstoßentfernung: | 11,00 m |
| • Kompaktspielfeld | • 16,50 m | • Strafstoßentfernung: | 11,00 m |
| • Kleinspielfeld 1 | • 11,00 m | • Strafstoßentfernung: | 9,00 m |
| • Kleinspielfeld 2 | • 11,00 m | • Strafstoßentfernung: | 9,00 m |
| • Kleinspielfeld 3 | • 7,00 m | • Strafstoßentfernung: | 9,00 m |
| • Minispielfeld 1 | • 9,00 m | • Strafstoßentfernung: | 7,00 m |
| • Minispielfeld 2 | • 9,00 m | • Strafstoßentfernung: | 7,00 m |
| • Minispielfeld 3 | • 9,00 m | • Strafstoßentfernung: | 7,00 m |

Es wird auf Kleinfeld gespielt und zwar mit folgenden Maßen:



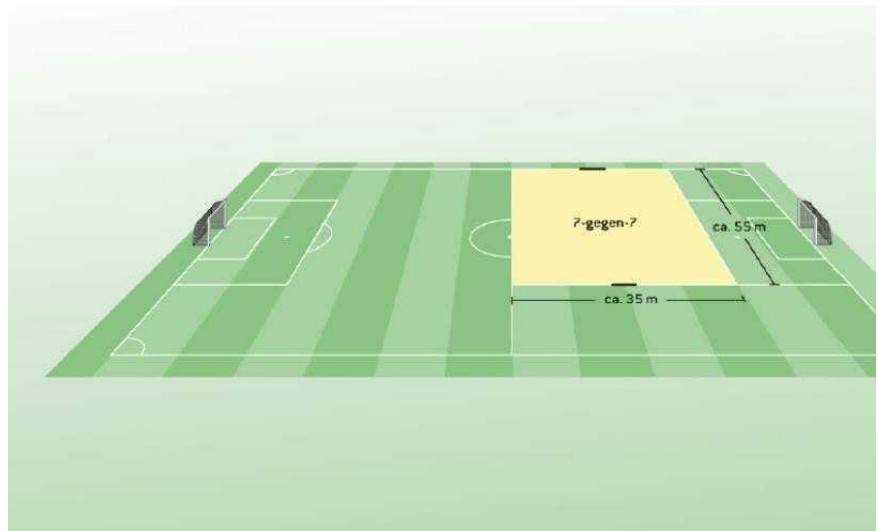
G-Junioren

Spielformen:	4 gegen 4 möglichst ohne Torhüter 4 + Torhüter gegen 4 + Torhüter
Spielfeldmaße:	bis 15 x 20 m
Strafraummaße:	a) 9 Meter (ab Torpfosten i.R. Außenlinie und ab Grundlinie ins Feld)
Strafstoßpunkt:	7 Meter
Torbreite:	maximal 2 Meter
Spielbetrieb:	Spielnachmittage



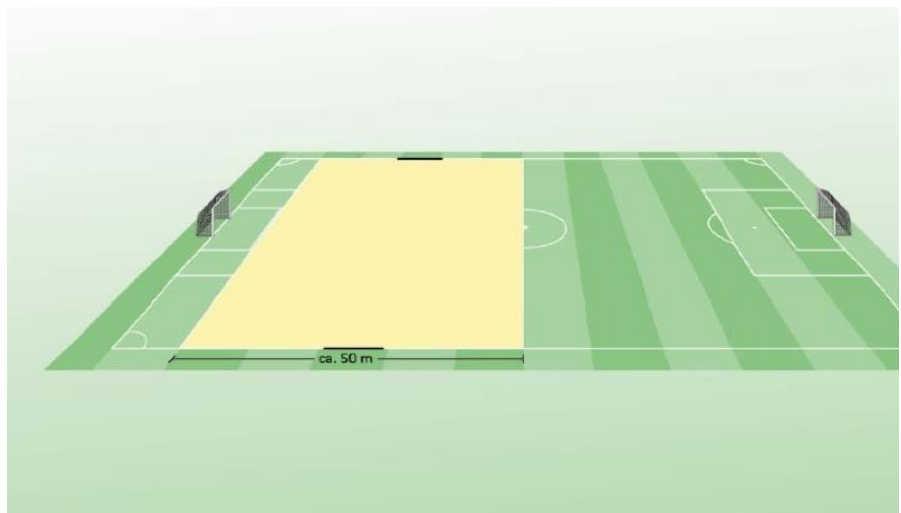
F-Junioren

Spielformen:	bis 7 gegen 7 (inklusive Torhüter) b) etwa 35 x 40 Meter beim 6 gegen 6/7 gegen 7
Strafraummaße:	b) 9 Meter (ab Torpfosten i.R. Außenlinie und ab Grundlinie ins Feld) c) 11 Meter (ab Torpfosten i.R. Außenlinie und ab Grundlinie ins Feld)
Strafstoßpunkt:	a) 7 Meter b) 9 Meter
Torgröße:	5 Meter breit, 2 Meter hoch
Spielbetrieb:	keine Meisterschaften



E-Junioren

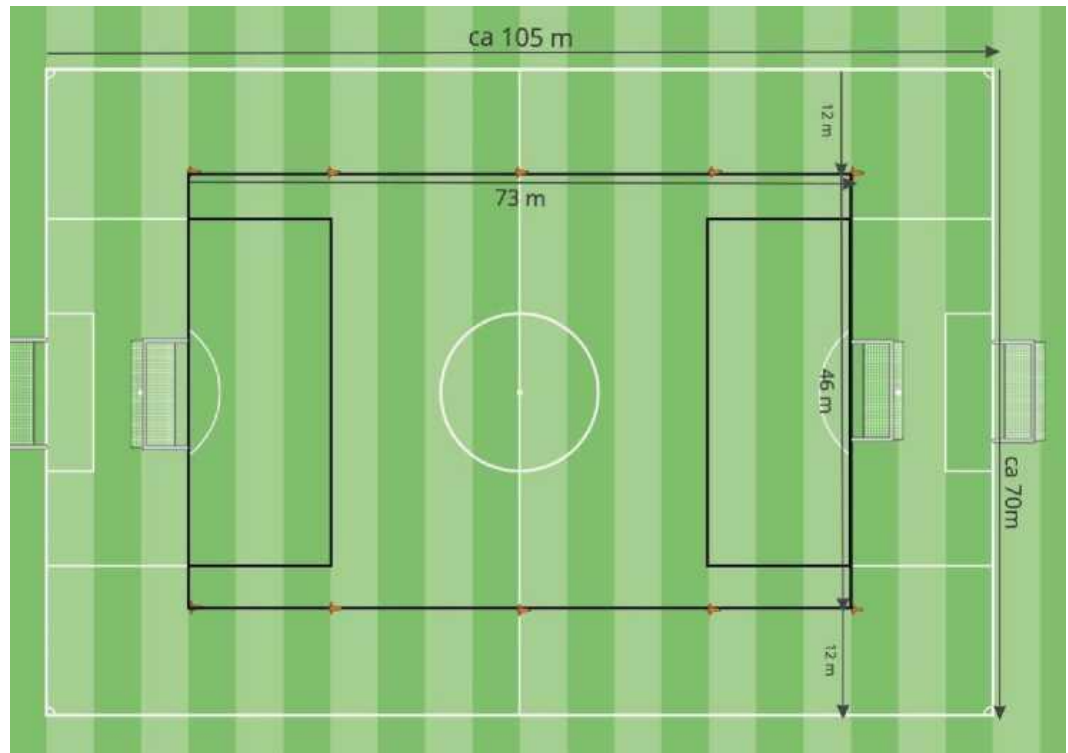
Spielformen:	7 gegen 7 (inklusive Torhüter)
Spielfeldmaße:	etwa 35 x 55 Meter
Strafraummaße: Feld)	11 Meter (Ab Torpfosten i.R. Außenlinie und ab Grundlinie ins
Strafstoßpunkt:	9 Meter
Torgröße:	5 Meter breit, 2 Meter hoch
Spielbetrieb:	Spielrunden auf Kreisebene



D-Junioren

Spielformen:	7 gegen 7 (inklusive Torhüter)
Spielfeldmaße:	etwa 50 x 65 Meter
Strafraummaße:	11 Meter (Ab Torpfosten i.R. Außenlinie und ab Grundlinie ins Feld)
Strafstoßpunkt:	9 Meter
Torgröße:	5 Meter breit, 2 Meter hoch
Spielbetrieb:	Meisterschaftsspiele

j) Es wird auf verkleinertem Feld gespielt, und zwar mit folgenden Maßen:



D-Junioren/Juniorinnen (9er) und C- bis A-Junioren/B-Juniorinnen (7er)

Spielformen:

D-Jugend 9 gegen 9 (inklusive Torhüter)

C- bis A-Jugend 7 gegen 7 (inklusive Torhüter)

Spielfeld: 16er zu 16er, Seitenlinien weit eingerückt oder alternativ quer von Außenlinie zu Außenlinie (keine Torpfosten auf Seitenlinien!)

Strafraummaße: 16,50 Meter (Ab Torpfosten i.R. Außenlinie und ab Grundlinie ins Feld)

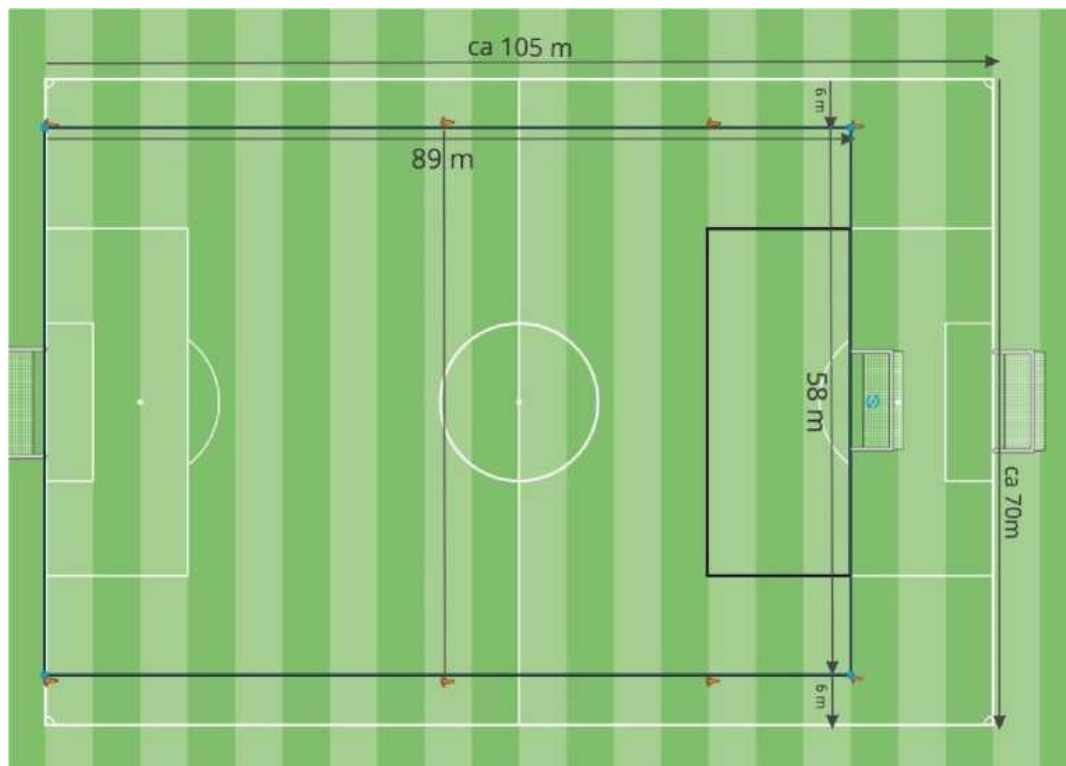
Strafstoßpunkt: 11 Meter

Spielfeldmaße: Richtwert 46 x 72 Meter

Torgröße: 5 Meter breit, 2 Meter hoch

Spielbetrieb: Meisterschaftsspiele

j) Es wird auf verkleinertem Feld gespielt, und zwar mit folgenden Maßen:



C- bis A-Junioren/B-Juniorinnen (9er)

Spielformen:	9 gegen 9 (inklusive Torhüter)
Spielfeld:	Um einen 16er reduziert, Seitenlinien eingerückt
Spielfeldmaße:	Richtwert 58 x 89 Meter
Strafraummaße:	16,50 Meter (Ab Torpfosten i.R. Außenlinie und ab Grundlinie ins Feld)
Strafstoßpunkt:	11 Meter
Torgröße:	Großstore (7,32 x 2,44 Meter)
Spielbetrieb:	Meisterschaftsspiele

Begründung:

Aus dem aktuellen Anhang zur JO e) Sonderbestimmungen für Spiele auf Kleinfeld für Juniorinnen und Junioren (G bis D) und auf verkleinertem Spielfeld (D- bis A- Junioren/B-Juniorinnen) ist für die Vereine nicht ersichtlich, wie die Strafraumgrößen und die Strafstoßpunktentfernungen festgelegt sind. Dies führt immer wieder zu Irritationen bei der Markierung von Spielfeldern, welchen der Jugendausschuss mit dieser Ergänzung entgegenwirken möchte.

Änderung Lt. Präsidiumsbeschluss, gültig am 01.07.2019